

BTS ANABIOTEC

Analyses Biologiques, Biotechnologiques
 Agricoles et Environnementales



Les Métiers du laboratoire



- Biotechnologies
- Santé humaine et animale
- Industries agro-alimentaires
- Environnement
- Industries pharmaceutiques
- Industries cosmétiques



Une formation au contenu équilibré sur 2 ans

Enseignements scientifiques et techniques

- * Biologie moléculaire
- * Microbiologie
- * Immunologie
- * Biochimie
- * Statistiques
- * Informatique
- * Initiation démarche qualité
- * PIX

30 h d'enseignement par semaine
Dont 10 h à 12 h de travaux pratiques

Enseignement général

- * Anglais
- * Sciences économiques et sociales
- * Techniques d'expression
- * EPS

Une ouverture culturelle

Improvisation théâtrale, chants, sophrologie
 Accompagnement au projet personnel et professionnel

Des stages professionnels

- * Une semaine de découverte des différents secteurs d'activités du laboratoire.
- * **12 semaines en entreprise** en laboratoire de contrôle et d'analyse ou en laboratoire de recherche.

Conduite de projets

- * Collaboration avec des professionnels.
- * Recherche d'une problématique.
- * Elaboration de protocoles d'analyses.

Accompagnement au projet professionnel

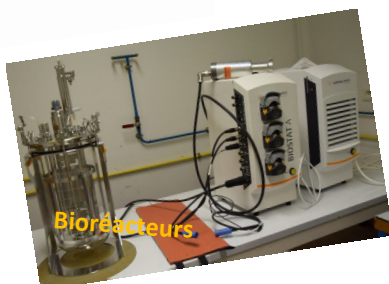
- * Valorisation des compétences personnelles.
- * Elaboration du projet professionnel.

Un établissement expérimenté



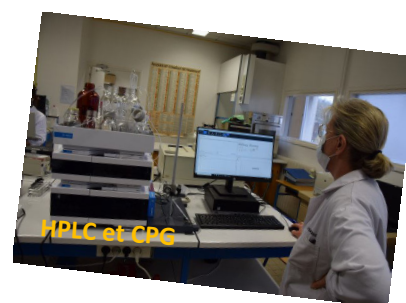
30 ans de formation en Anabiotec

1000 m² d'équipements en laboratoire



NOUVEAUTES 2020

Renouvellement de l'équipement de laboratoire



Une équipe à vos côtés

- * Plus de 70 entreprises partenaires.
- * Accompagnement personnalisé (CV, lettres de motivation, préparation entretien, poursuite d'études...)



Validation du diplôme

Le diplôme est obtenu en prenant en compte

- * 50% des notes obtenues en cours de formation
- * 50 % des notes obtenues aux épreuves finales

96% de réussite à l'examen*

*Sur les 5 dernières années, données extraites d'INDEXA 2

Les étudiants s'insèrent en général dans la vie professionnelle en moins de 4 mois.



Poursuivez vos études

- * Licence professionnelle ou générale
- * Ecole d'ingénieur
- * Classe préparatoire ATS bio au concours C



Conditions d'admission

- Bac Général avec option scientifique
- Bac Techno STAV, STL, STI2D
- Bac Pro LCQ, BIT...

Inscription par dossier:

Via la procédure « Parcoursup »

Selon les dates d'ouverture du serveur

Contact: C. Montiel ou J. Bout, coordinatrices

ISVT—72 avenue de Vals

43750 Vals près le Puy

Tél: 04 71 02 56 78

isvt@cneap.fr

www.isvt.fr