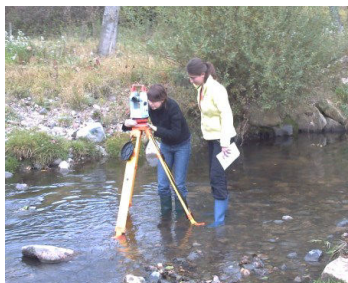


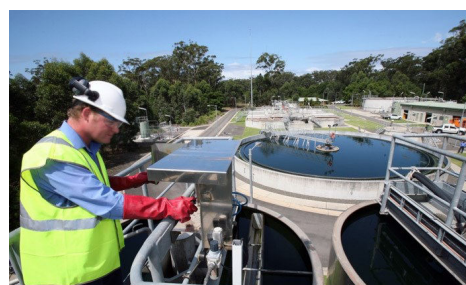
BTS GEMEAU

Gestion et maîtrise de l'Eau
Par apprentissage



Les métiers de l'eau
et de l'environnement

- Grandes sociétés de distribution d'eau et d'assainissement
- Collectivités territoriales
- Sociétés d'aménagement
- Bureaux d'études et de conseil
- Distributeur d'équipement



Une formation sur 2 ans

Enseignement scientifique et technique

- * Ecologie, topographie
- * Hydrologie, hydraulique
- * Chimie, microbiologie
- * Electricité, automatisme
- * Informatique
- * Utilisation de logiciels professionnels (Autocad...)

30 h d'enseignement par semaine
Dont 10 h de travaux pratiques

Au CFA: 1365 h, soit 39 semaines sur 2 ans

En entreprise: 57 semaines

Par alternance, 1 semaine en centre
et 1 semaine en entreprise

Enseignement général

- * Mathématiques
- * Anglais
- * Sciences économiques et sociales
- * Techniques d'expression

Une ouverture culturelle

Improvisation théâtrale, chants, danse, sophrologie

Mise en situation professionnelle

- * Aménagement durable des cours d'eau.
- * Projet d'assainissement sur les communes partenaires.

Des activités pluridisciplinaires

- * Visites d'installations de distribution et de traitement des eaux, visites de chantiers.
- * Travaux pratiques sur le terrain.

Un établissement expérimenté



20 ans de formation en Gémeau

Plateforme hydraulique à taille réelle

Matériel de recherche et d'inspection
des réseaux



Des outils pédagogiques et des partenariats

- * Logiciels professionnels (Autocad)
- * Nombreux partenariats avec des collectivités territoriales et des entreprises locales de gestion de l'eau.



Validation du diplôme

Le diplôme est obtenu en prenant en compte:

- * 50% des notes obtenues en cours de formation
- * 50 % des notes obtenues aux épreuves finales



Poursuivez vos études

- * Licence professionnelle ou générale
- * Ecole d'ingénieur

77 % de réussite à l'examen*

**Sur les 5 dernières années, données extraites d'INDEXA 2*

Les étudiants s'insèrent en général dans la
vie professionnelle en moins de 6 mois.

Conditions d'admission

- Bac Général avec option scientifique
- Bac Techno STAV, STL, STI, STi2D
- Bac Pro travaux publics, gestion des pollutions...

Inscription sur dossier:

- * Via la procédure « Parcoursup »
- Selon les dates d'ouverture du serveur**
- * Un entretien individuel peut être proposé

Contact: V. Guillou, coordinateur

ISVT—72 avenue de Vals

43750 Vals près le Puy

Tél: 04 71 02 56 78

isvt@cneap.fr

www.isvt.fr



La Région
Auvergne-Rhône-Alpes



L'AVENTURE
DU VIVANT

Akteap

Nos formations en apprentissage, sont en partenariat avec le Centre de Formation d'Apprentis (CFA) AKTEAP !